

ВАНДАЛОЗАЩИЩЕННАЯ КАМЕРА SK-D105IR/M763 ИНСТРУКЦИЯ



ПРЕДОСТОРОЖНОСТЬ

1. Камера может быть установлена в закрытом помещении и на открытом воздухе
2. Выберите идеальное местоположение для камеры, корпус должен быть защищен от вибрации.
3. Не допускайте царапин на поверхности купола или линзы.
4. Рабочая температура (-10°C ~ +50°C).
5. Избегайте прямого попадания солнечного света на линзу.
6. Используйте стабилизированный блок питания 12V(600mA).

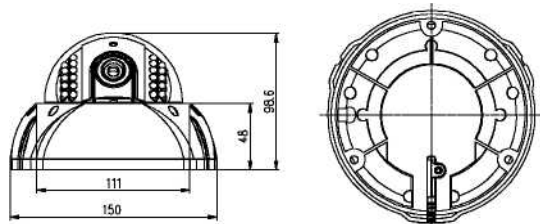


Для утилизации продукта, отправьте его на перерабатывающий завод, чтобы не создавать опасность для окружающей среды.

ОСОБЕННОСТИ

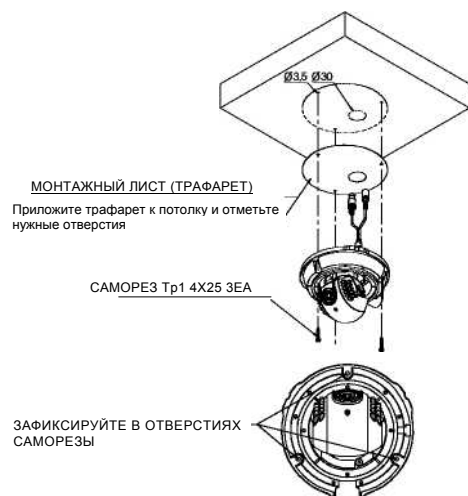
1. (Влагозащита) код IP67
2. Алюминиевый корпус, поликарбонатный купол
3. Потолочное и настенное крепление
4. Новый метод регулировки камеры
5. 20М дистанция подсветки в полной темноте (22 ИК диода)
6. Легкая настройка параметров камеры

ГАБАРИТЫ



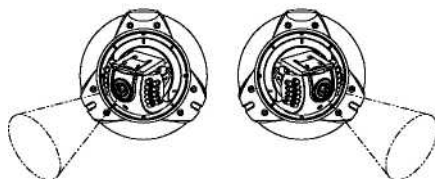
УСТАНОВКА

1-1. УСТАНОВКА НА ПОТОЛОК



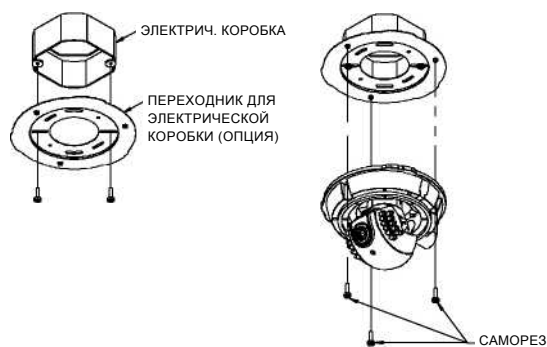
1-2. УСТАНОВКА НА СТЕНУ

Вы можете установить камеру на стену, как показано на рисунке. Регулировка камеры такая же, как и в случае установки на потолок.



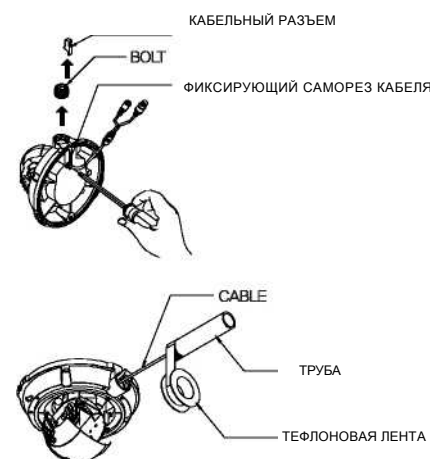
1-3. УСТАНОВКА НА ЭЛЕКТРИЧЕСКУЮ КОРОБКУ

Камера может быть установлена на электрической коробке через переходник



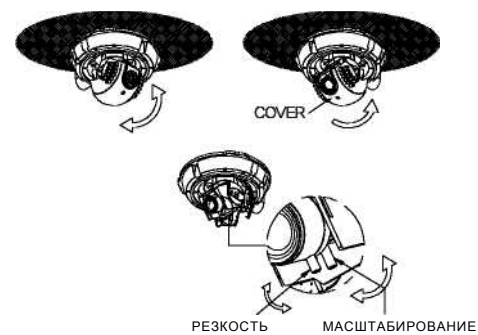
1-4. СОЕДИНЕНИЕ С ТРУБОЙ

- 1) Выверните болт, саморез фиксирующий кабель и разъемы на основании корпуса.
 - 2) Для обмотки резьбы трубы, используйте тефлоновую ленту
 - 3) После проводки кабелей, соедините трубу с отверстием основания корпуса.
- (Осторожно) Обмотка резьбы трубы производится для герметизации соединения.



2. ОКОНЧАТЕЛЬНАЯ РЕГУЛИРОВКА И ФИКСАЦИЯ

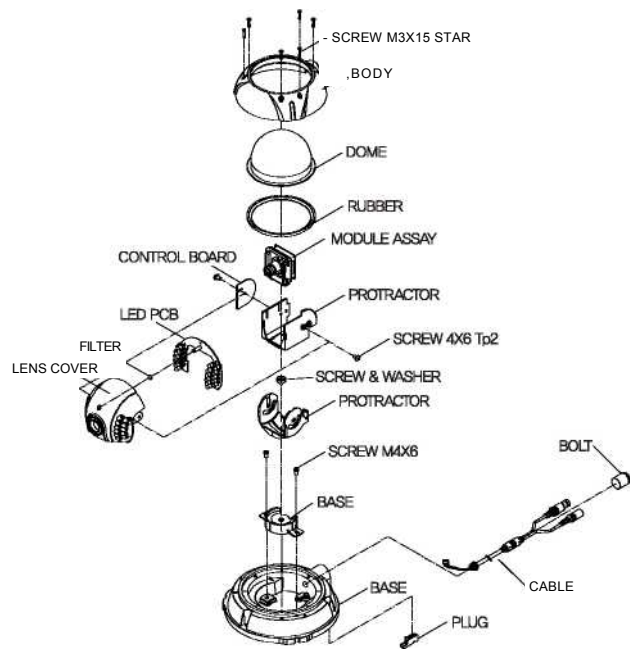
Вы можете настроить фокус и масштаб двумя ползунками после снятия крышки.



3. ОКОНЧАНИЕ УСТАНОВКИ

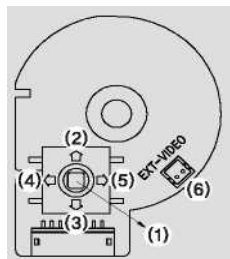


КОНСТРУКЦИЯ



Установка функций камеры

■ SK-D105IR/M763 SERIES (ДЖОЙСТИК)



(1) SETUP-Нажать:

Используется для входа в меню и подтверждения.

(2) ВВЕРХ, (3) ВНИЗ:

Движение курсора вверх или вниз.

(4) ВЛЕВО, (5) ВПРАВО:

Движение курсора влево или вправо и изменение значения.

(6) EXT-VIDEO terminal:

Дополнительный видеовыход для настройки. Кабель поставляется опционально.

Движение курсора по диагонали может вызвать ошибку. В этом случае, выйдите и войдите в меню еще раз.

Структура OSD Меню

OSD МЕНЮ	РЕЖИМ	СОДЕРЖАНИЕ
LENS	MANUAL DC	<ul style="list-style-type: none"> MANUAL: Фиксация диафрагмы DC: Регулировка диафрагмы варифокала - регулировка яркости
SHUTTER	AUTO FLK FIXED MANUAL	<ul style="list-style-type: none"> AUTO: АВТОРЕГУЛИРОВКА FLK: Режим устранения мерцания изображения на экране монитора при освещении объекта люминесцентными лампами FIXED: 1/60(1/50), 1/100(1/120), 1/250, 1/500, 1/2000, 1/5000, 1/10,000, 1/100,000 сек. MANUAL: 1/60(1/50) ~ 1/100,000 сек. (256 Шагов)
BLC	OFF. ON	- 64 выбор площади, 64 шагов регулировки
AGC	OFF. ON	• 256 степеней регулировки
WHITE BAL.	ATW AWB FIXED MANUAL	<ul style="list-style-type: none"> ATW: Автоматич. коррекция баланса белого AWB: 12,500 ~ 9,500° K FIXED: Выбор 4 фиксированных режимов <ul style="list-style-type: none"> MODE1: 2,500° K MODE2: 3,100° K MODE3: 5,100° K MODE4: 6,500° K MANUAL: КР./СИН. 256 шагов регулировки
FUNCTION	Refer to the followed table	Переход в режим функций
ADJUST	CONTRAST SHARPNESS CB_GAIN.CR_GAIN	<ul style="list-style-type: none"> КОНТРАСТ: 256 степеней регулировки ЧЕТКОСТЬ: 32 степеней регулировки СИНИЙ, КРАСНЫЙ :256 степеней регулировки
EXIT		■ Сохранение установок и выход
ФУНКЦИЯ	РЕЖИМ	СОДЕРЖАНИЕ
RETURN		■ Сохранение режимов функций и возврат в основное меню
CAMERA ID	OFF. ON	<ul style="list-style-type: none"> Максимальное название камеры ограничено 15 буквами Выбор положения позиции названия на экране Английские заглавные буквы. Цифры 0~9 и 28 букв и пробел
MIRROR	OFF. ON	■ Зеркальное горизонтальное отображение
MOTION	OFF. ON	<ul style="list-style-type: none"> ON MODE: <ul style="list-style-type: none"> -64 выбора площади - Нажмите клавишу на несколько секунд после выбора площади детектирования движения - THRESHOLD: 256 шагов регулировки - MOTION TRACE: ВКЛ./ВЫКЛ.
PRIVACY	OFF. ON	■ ON MODE: ВЫБОР ПРИВАТНОЙ ЗОНЫ (4 Зоны / Размер / Цвет - программируется)
GAMMA	0.05 ~ 1.00 adjustable on 0.05 step	■ Регулировка гамма коррекции с шагом 0.05. Заводские установки 0.45
LANGUAGE	ENGLISH, KOREAN, JAPANESE, CHINESE	■ Выбор языка установок меню
RESET		■ Сброс на заводские настройки

СПЕЦИФИКАЦИЯ

■ КУПОЛЬНАЯ КАМЕРА ВЫСОКОГО РАЗРЕШЕНИЯ

МОДЕЛЬ	SK-D105IR/M763	SK-D105IR/M763AI
ТИП	КУПОЛЬНАЯ КАМЕРА С ИК ПОДСВЕТКОЙ	
Матрица	1/3" ЦВЕТНАЯ SHARP HIGH SENSITIVITY CCD	
Эффективные пиксели	768(H) X 494(V)PIXEL(NTSC) 752(H)X582(V)PIXEL(PAL)	
Размер пикселя	6.4µm(H)X7.5µm(V)(NTSC) 6.53µm(H)X6.39µm(V)(PAL)	
Разрешение	530 ТВЛ	
Тип ТВ сигнала	NTSC. PAL	
Синхронизация	Внутренняя	
Развертка	2:1 чересстрочная	
Горизонтальная развертка	15.734KHz(NTSC), 15.625KHz(PAL)	
Вертикальная развертка	59.94Hz(NTSC), 50Hz(PAL)	
Видеовыход	1.0Vp-p, Импеданс 75Ом	
Гамма	γ = 0.45 тип. (регулируемая)	
Чувствительность	0.2 Лк (F/1.2): ИК Выкл. 0 Лк (20M дистанция): ИК Вкл.	
Сигнал/Шум	Не менее 45 dB (APU ВЫКЛ.)	
Зеркало	Вкл./Выкл.	
Компенсация заднего света	Вкл./Выкл. (регулируемый уровень)	
Устранение мерцания (FLK)	Вкл./Выкл.	
Электронный затвор	1/60(1/50) ~ 1/100.000 сек.	1/60(1/50) сек.
Тест освещенности	Тест по видимой области	
Питание	12V DC Стабилизированное	
Потребление тока	Макс. 320 mA	
Объектив	Объектив M12	Варифокальный с автодиафрагмой
Рабочая температура	-10°C ~ 50°C	
Температура хранения	-20°C ~ 60°C	

☼ В спецификацию могут быть внесены изменения без уведомления, для улучшения качества.